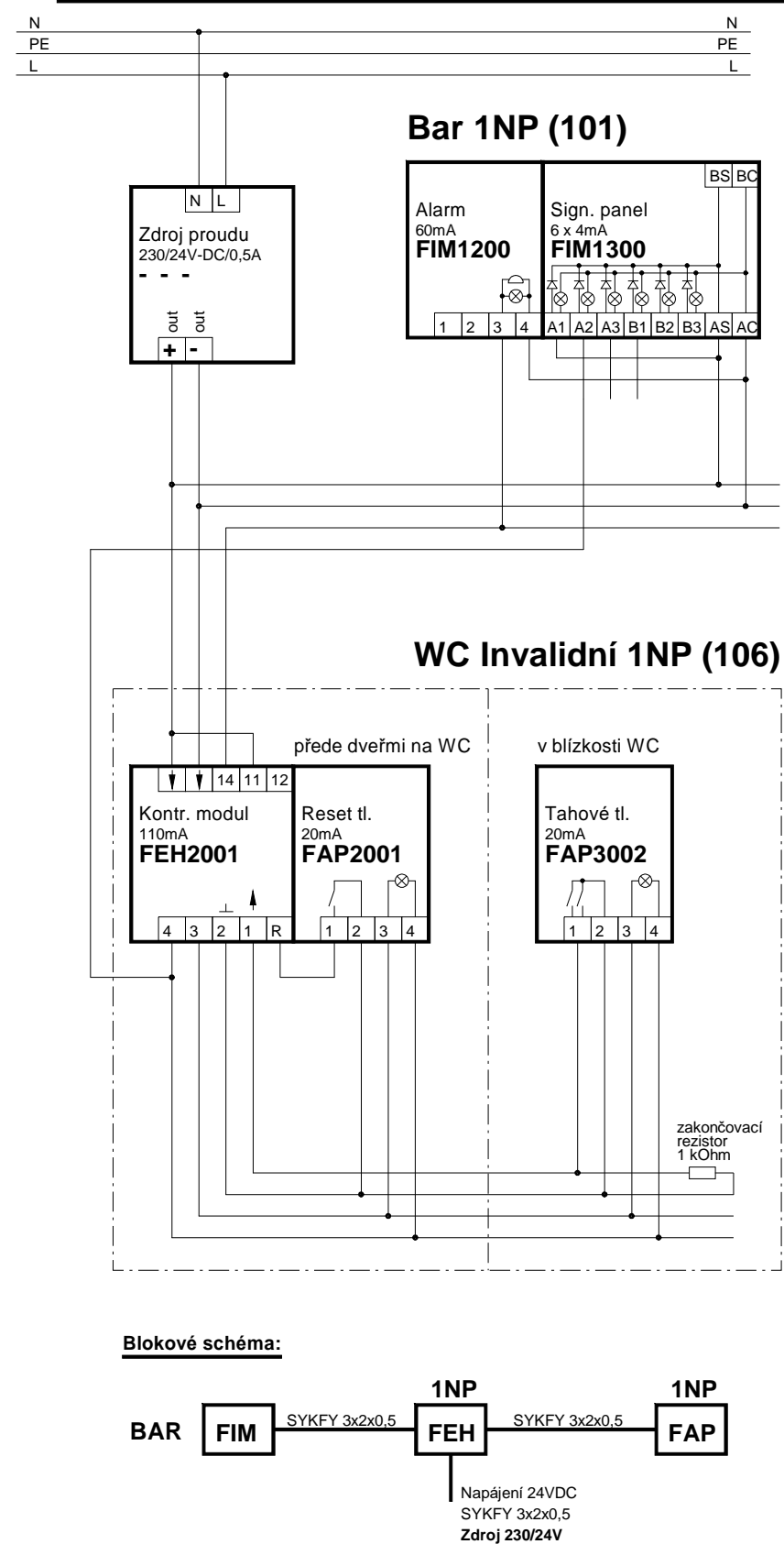


Schéma zapojení nouzové signalizace WC imobilní



POZNÁMKA:

Tato dokumentace je vypracována jako dokumentace pro provádění stavby, nejedná se o realizační dokumentaci. Tu zpracovává dodavatel stavby a schvaluje autorizovaný dozor. Zpracovatel dokumentace pro realizaci stavby nebo dodavatel stavby, je povinen upozornit zpracovatele této dokumentace na jakoukoliv nesrovnalost mezi tímto výkresem, dokumentací zúčastněných profesí a skutečným provedením stavebních konstrukcí. Tato dokumentace, jakožto veškerý její obsah je dílem autorským, jehož užívání, rozšiřování a rozmnožování podléhá autorskému zákonu v aktuálním znění (zákon č. 228/2014). Jsou-li v dokumentaci, ve výkazu výměr nebo ve standardech uvedeny odkazy na obchodní firmy, názvy, nebo specifická označení výrobků, zboží či služeb, která platí pro určitou osobu apod., jedná se pouze o příkladný popis fiktivního zpracování, vztahujícího se k technologickému standardu, jsou takové odkazy pouze informativní, a zhotoviteli umožňují v souladu se zákonem č. 55/2012 Sb., resp. č. 134/2016 Sb., ve znění pozdějších předpisů použít i jiných, kvalitativně a technicky srovnatelných, popřípadě kvalitnějších řešení. Zpracovatel neručí za správnost vyhotovení zaměření, bylo dodáno investorem jeho podklad veřejné zakázky.

SLP kabeláž bude uložena primárně ve skříňkách a v SLP.

Drážky v interiéru se v tomto objektu dělat nebudou.

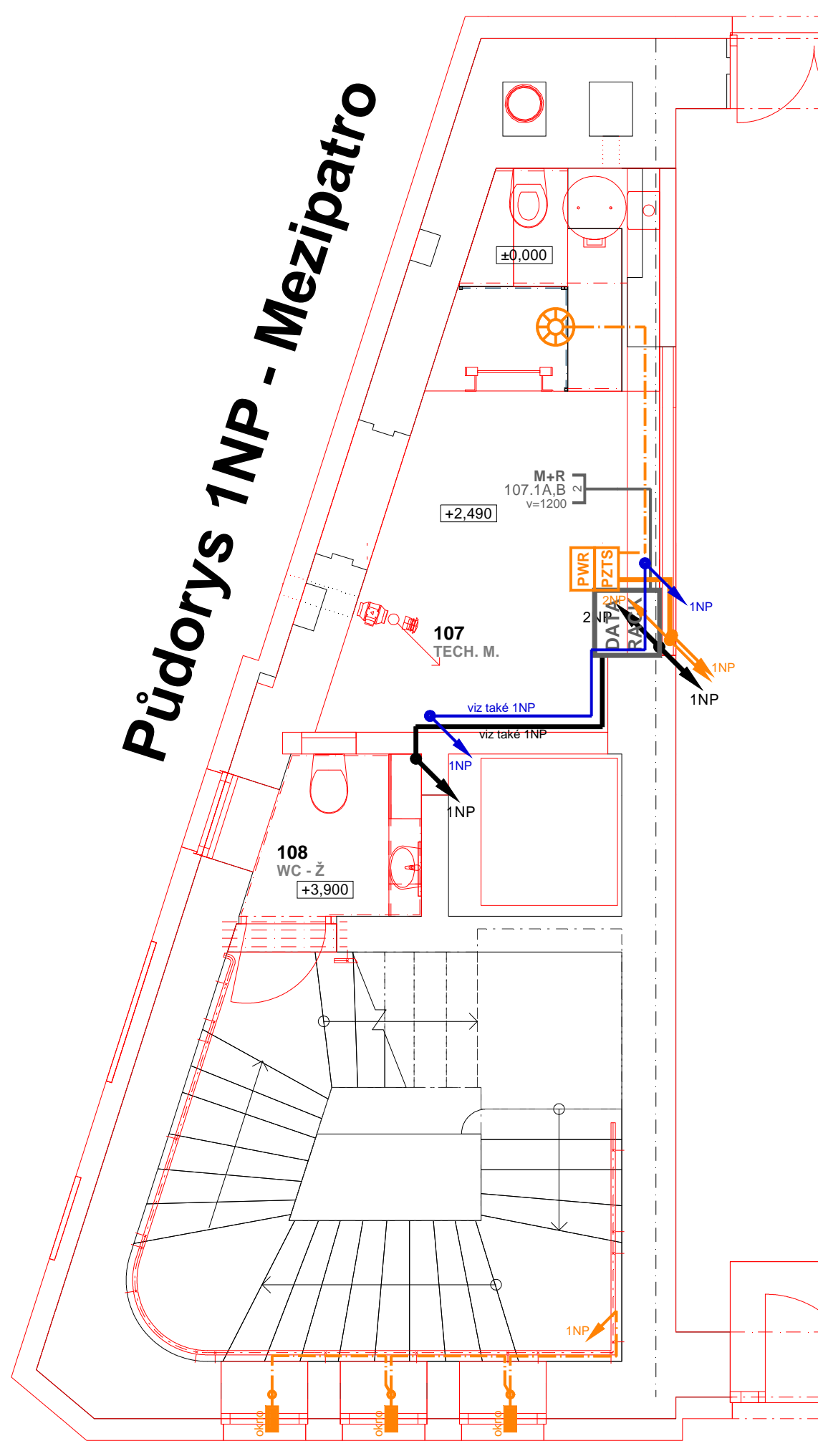
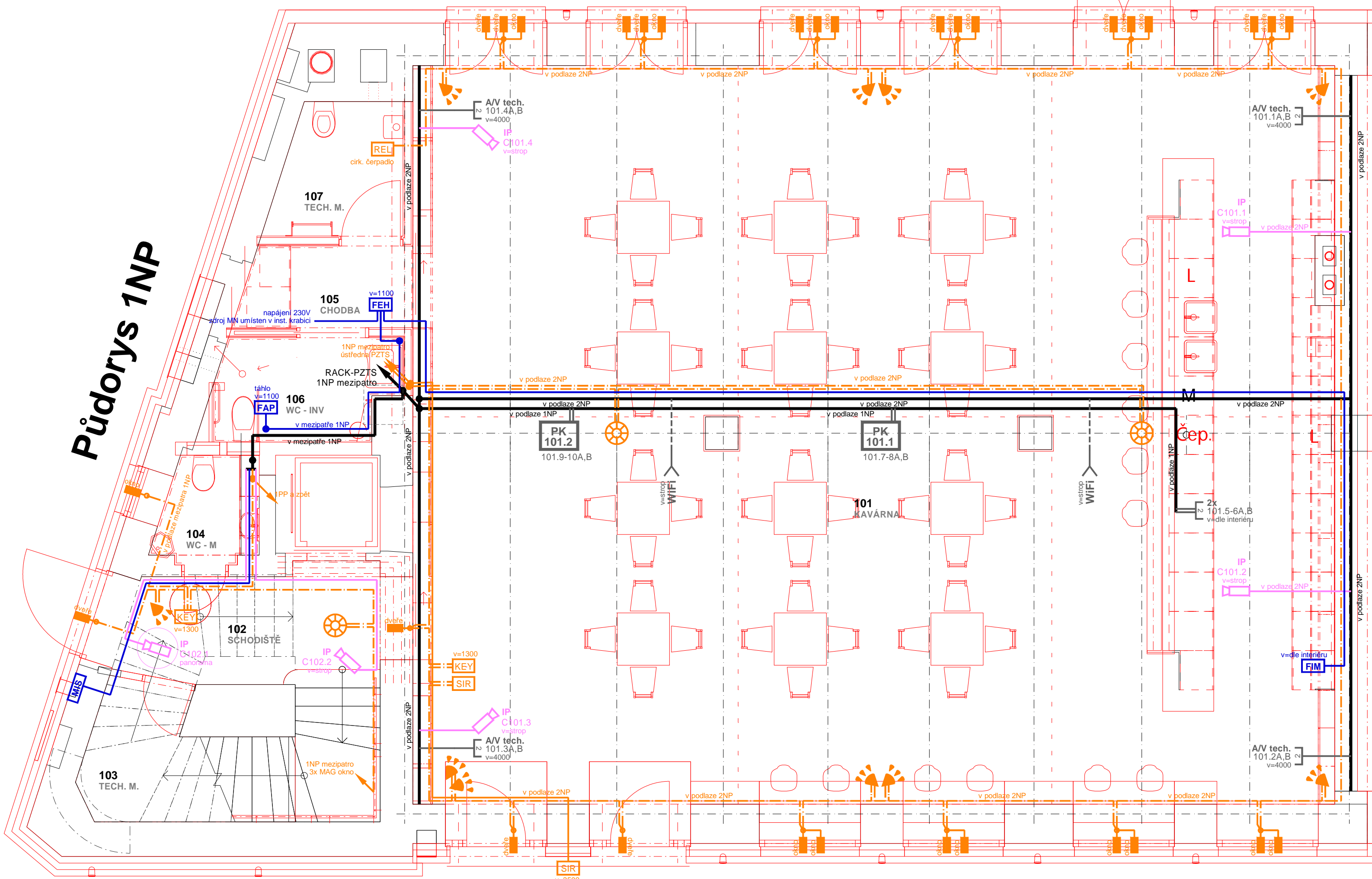
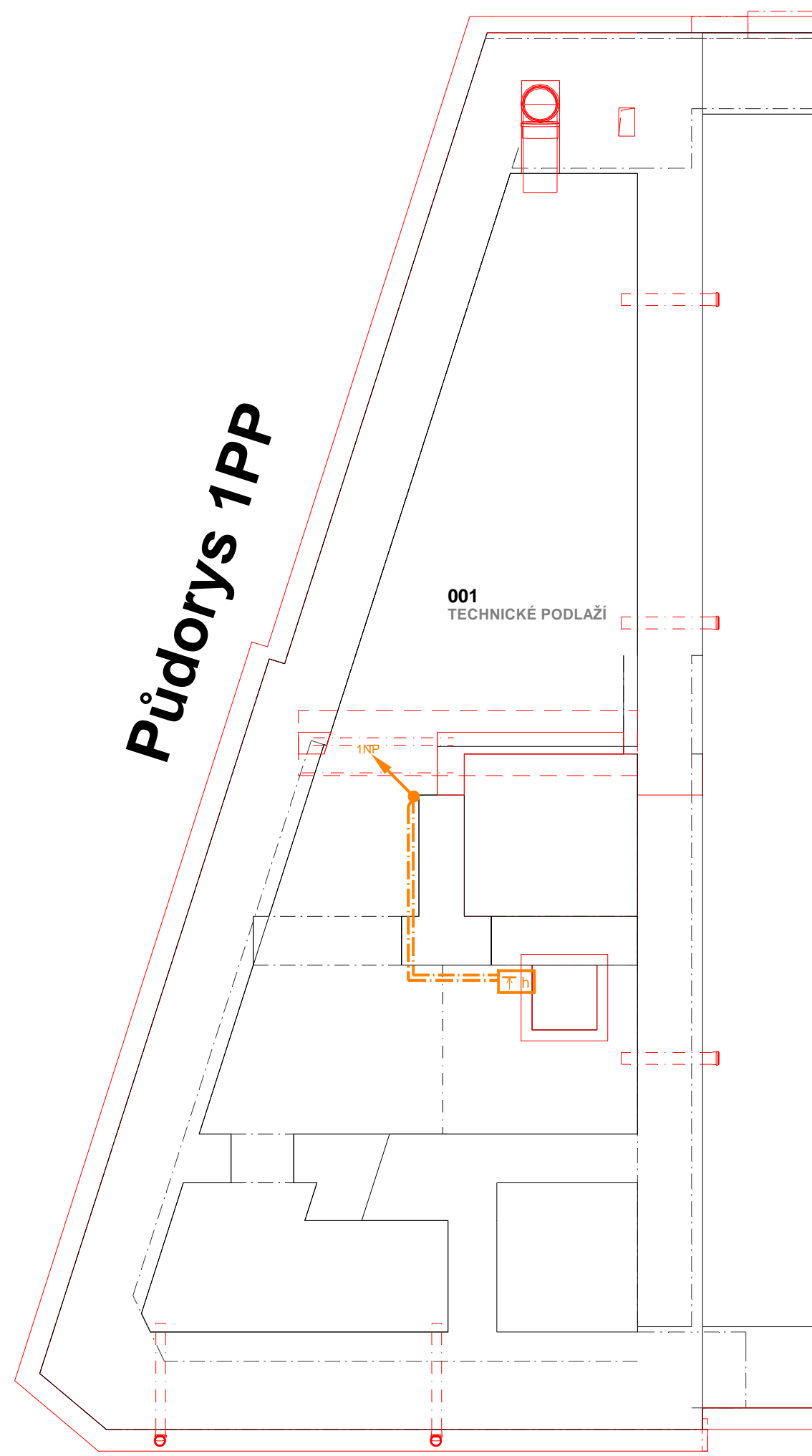
Uložení kabeláže bude respektovat požadavky PŘB a ustanovení ČSN 730848-2023

Prostupy kabelů nad d22mm a kabelových svazků požární úseky budou požárně utěsněny vhodnými materiály.

Umístění veškerých koncových prvků a kabelové trasy musí být odsouhlaseno TDI, AD a koordinováno s interiérem.

Instalace a osazení magnetu oken a dveří bude včas koordinováno s dodavatelem.

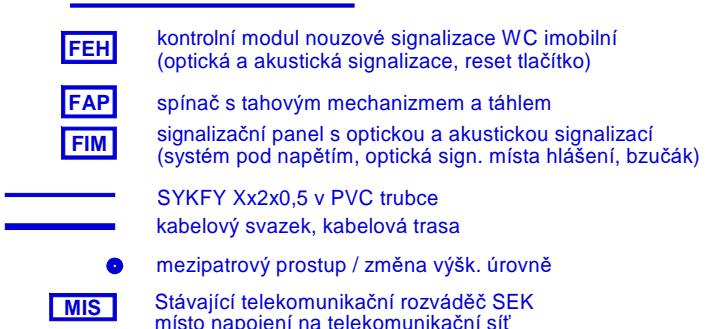
Kabelové trasy a koncové prvky pro požární krabice musí být koordinovány s profesí SILNOPROUD a STAVBOU.



Legenda SK a AV:



Legenda telefon, DDS:



Design zásuvky LAN

jednotný design pro koncové prvky SIL a SLP



Legenda CCTV:



Legenda PZTS (EZS):



Provádění stavby

PROJEKT: **Kulturně kreativní centrum Linerka**
Adresa: Ressova 271 / 6
460 07 Liberec
č.p.p.; k.ú.: 1628, Liberec [682039]

STAVEBNÍK: **STATUTÁRNÍ MĚSTO LIBEREC**
Nám. Dr. E. Beneše 1
460 59
Liberec

GENERÁLNÍ PROJEKTANT: Ing.arch. **Vojtěch Jan Stoklasa**
Masarykova 699/9
460 01
Liberec
ČKA 05004
8vu@trf
+420 737 319 799
stoklasa@atelier-jaroslav.cz

ZODPOVĚDNÝ PROJEKTANT: **Zdeněk Míkeš** / ČKAIT 0600305
Vorlešská 256
54401 Dvůr Králové nad Labem

AUTÓR: **Roman Hladík**
Žitav 136
544 04 Dvůr Králové nad Labem

VÝKRES: **D.1.4.4 Slaboproudá elektrotechnika**
Výkresová část
MĚŘÍTKO: 1:50

PROJEKČNÍ KANCELÁŘ: **atelier_jaroslav**
www.atelier-jaroslav.cz
ICO: 09359940

Ing.arch. Vojtěch Jan Stoklasa
+420 737 319 799
stoklasa@atelier-jaroslav.cz
Ing.arch. Ota Černý
+420 731 871 753
cerny@atelier-jaroslav.cz
DATUM: 02/2024
EV. Č. 2301